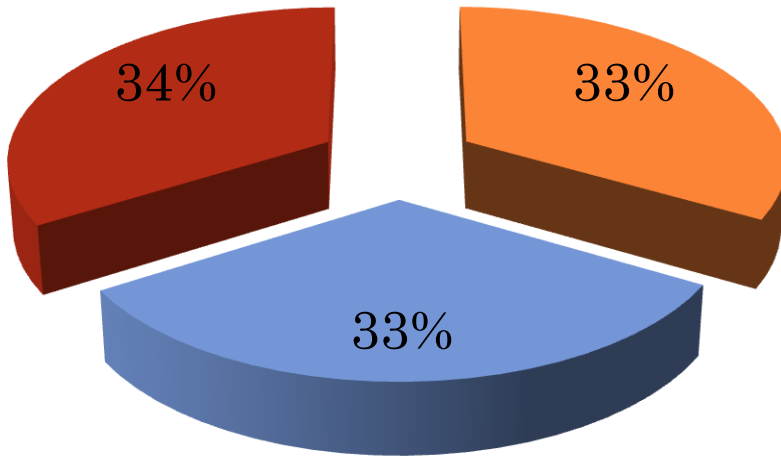




SON ÜÇ YILIN KARŞILAŞTIRMALı DıŞ PAYDAŞ ANALIZI

BURCU GENÇ
ŞUBAT 2014

2011 YILI MEMNUNİYET DAĞILIMLARI



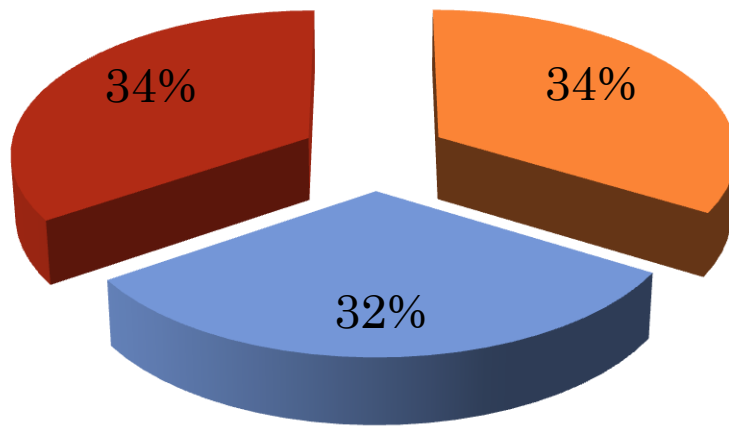
■ Genel memnuniyet

■ Borsamız yöneticileri ile ilgili genel memnuniyet

■ Borsamız çalışanları ile ilgili genel memnuniyet



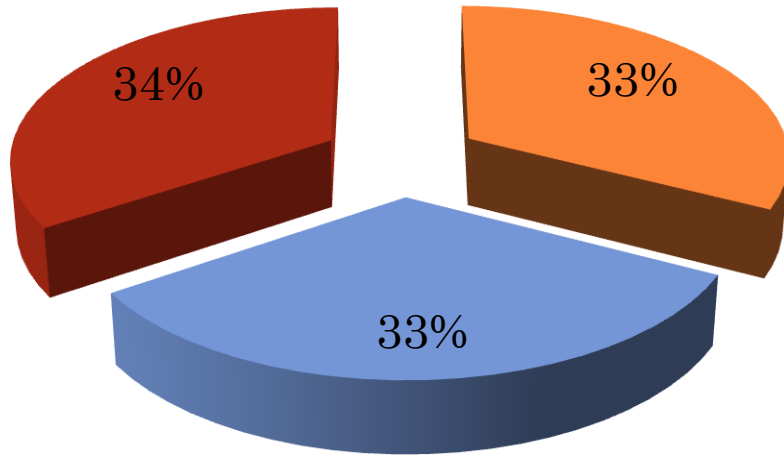
2012 YILI MEMNUNİYET DAĞILIMLARI



- Genel memnuniyet
- Borsamız yöneticileri ile ilgili genel memnuniyet
- Borsamız çalışanları ile ilgili genel memnuniyet



2013 YILI MEMNUNİYET DAĞILIMLARI

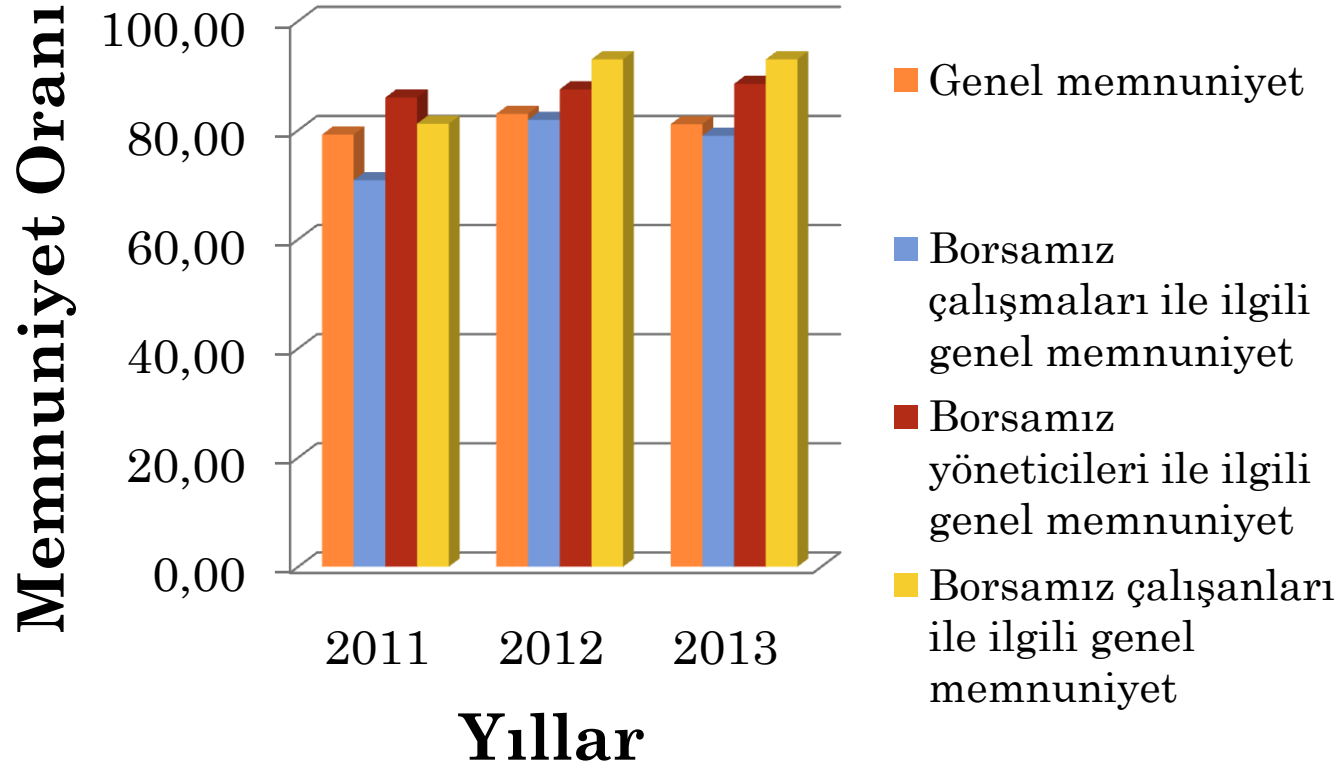


■ Genel memnuniyet

■ Borsamız yöneticileri ile ilgili genel memnuniyet

■ Borsamız çalışanları ile ilgili genel memnuniyet





Dış paydaşlarımız ile yapmış olduğumuz memnuniyet oranlarının karşılaştırılmasında 2011 yılından 2013 yılına ;

Genel memnuniyet % 2,42

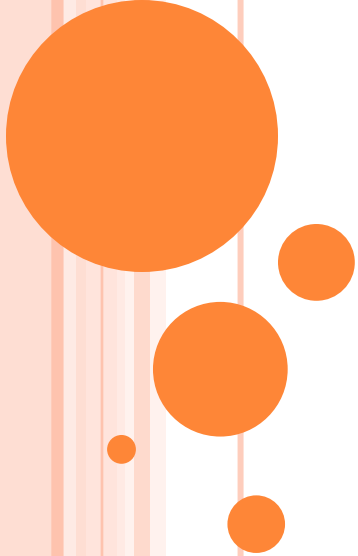
Borsamız çalışmalarını ile ilgili genel memnuniyet %11,53

Borsamız yöneticileri ile ilgili genel memnuniyet %2,91

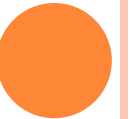
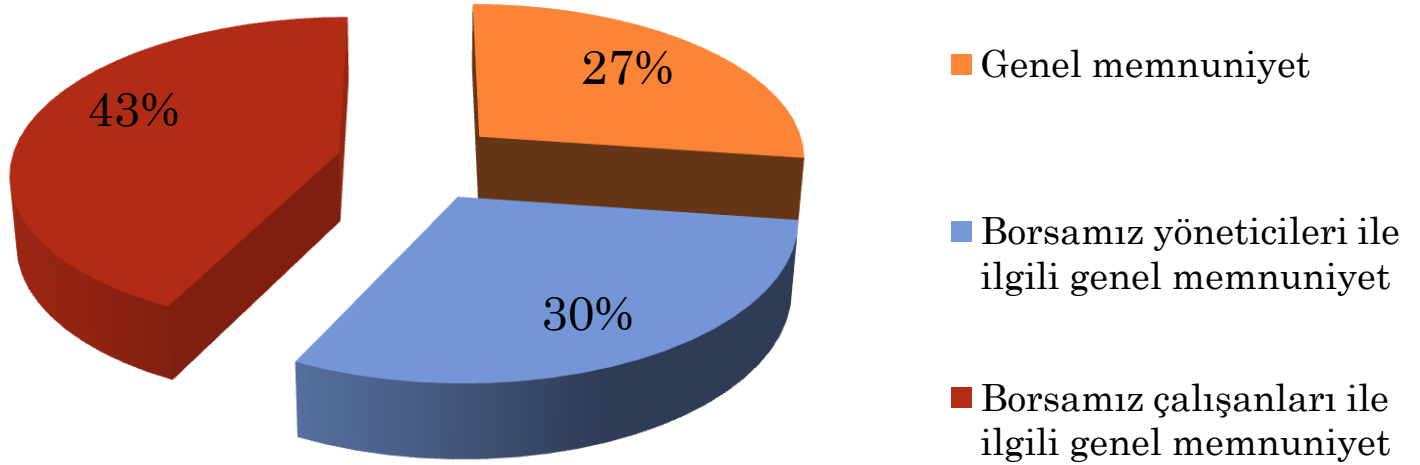
Borsamız çalışanları ile ilgili genel memnuniyet ise %14,53 oranında bir artış gözlenmiştir.



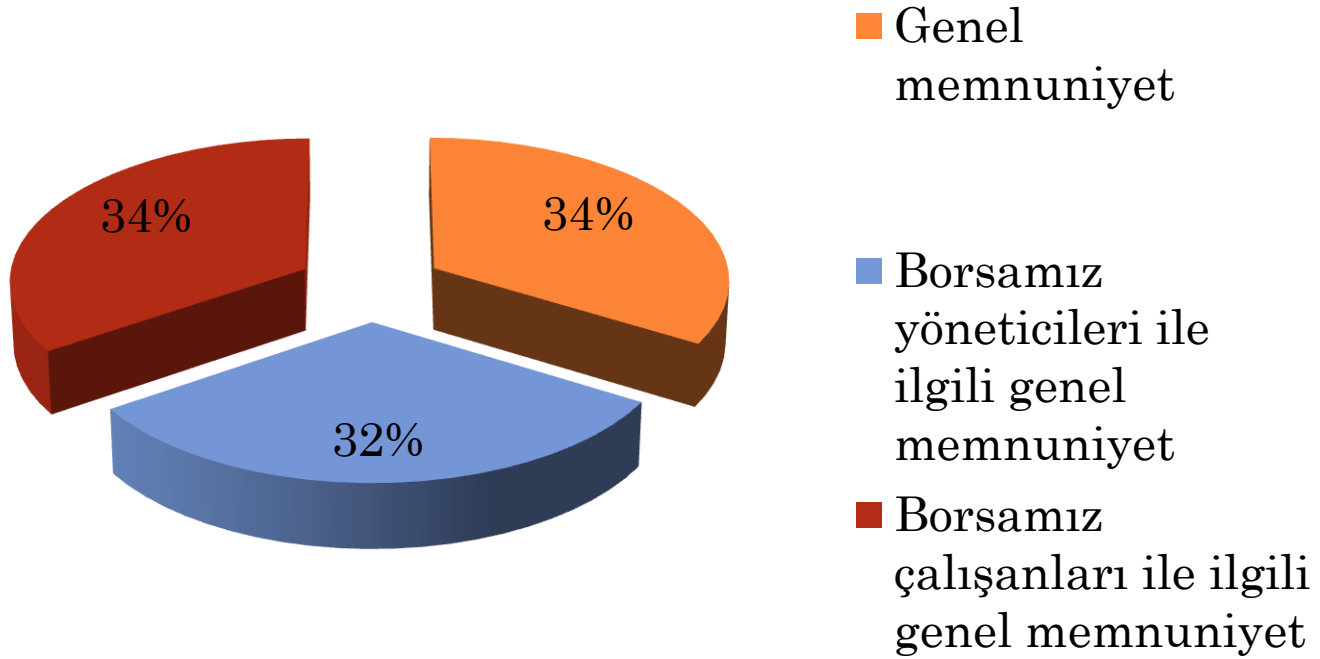
SON ÜÇ YILIN KARŞILAŞTIRMALı İÇ PAYDAŞ ANALIZI



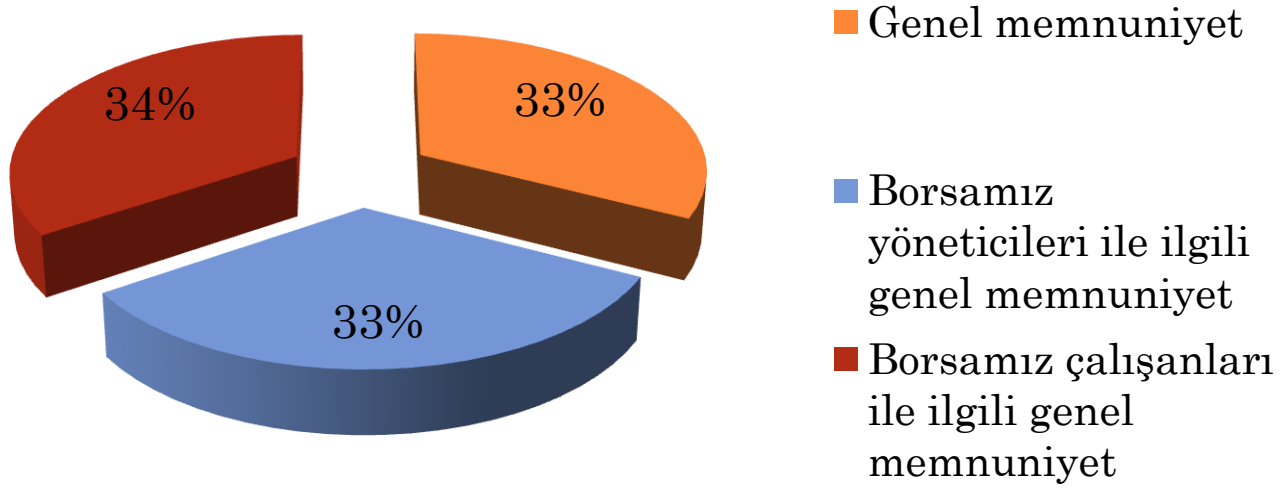
2011 YILI MEMNUNİYET ORANLARI

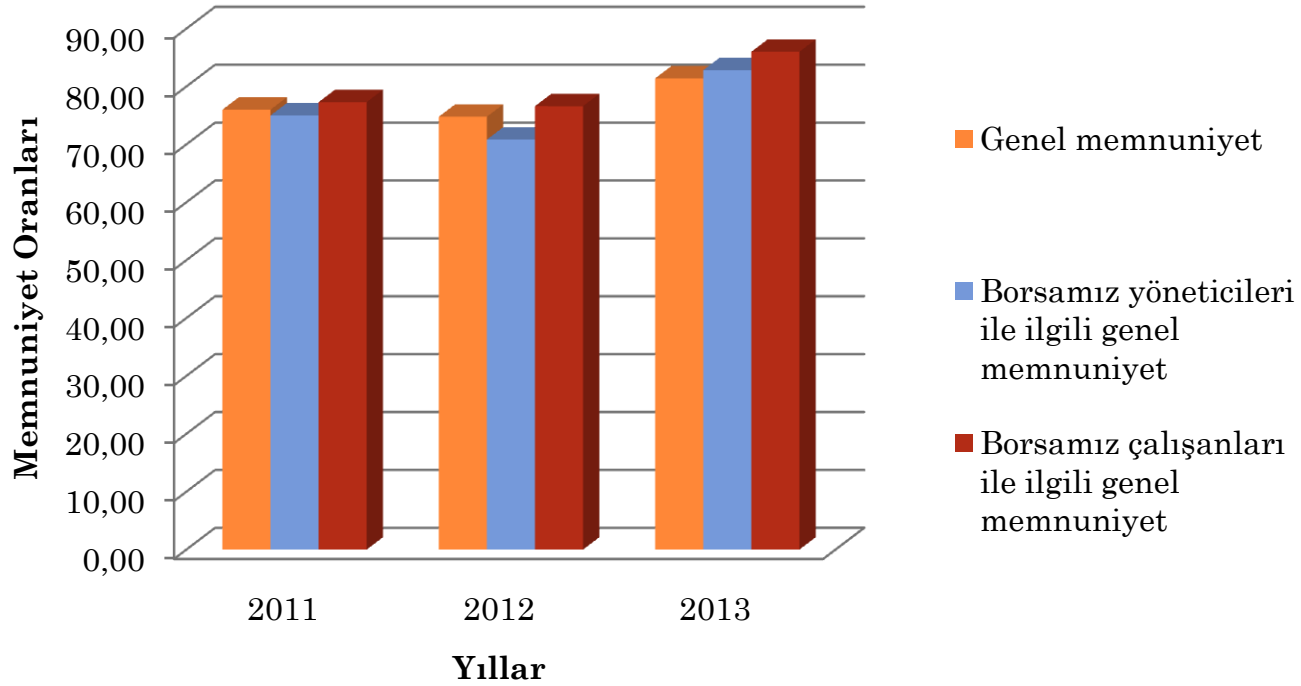


2012 YILI MEMNUNİYET ORANLARI



2013 YILI MEMNUNİYET ORANLARI



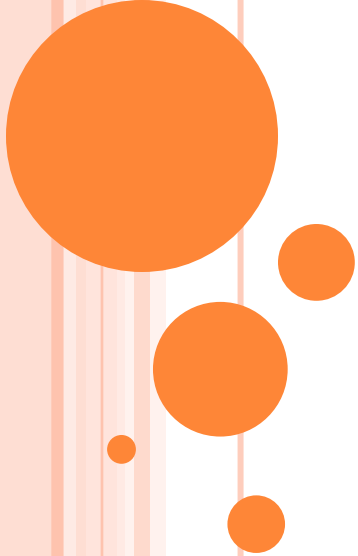


İç paydaşlarımız ile yapmış olduğumuz memnuniyet oranlarının karşılaştırılmasında 2011 yılından 2013 yılına ;
Genel memnuniyet % 54
Borsamız yöneticileri ile ilgili genel memnuniyet %43,75
Borsamız çalışanları ile ilgili genel memnuniyet ise %1,09 oranında bir artış gözlenmiştir.

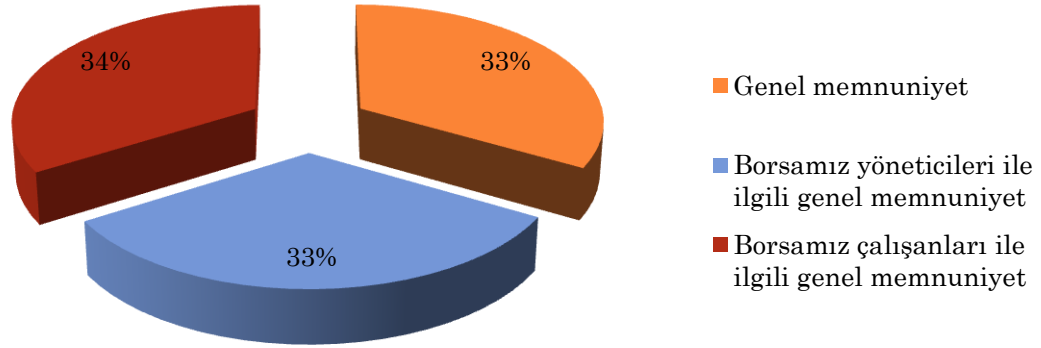


SON ÜÇ YILIN KARŞILAŞTIRMALIL PERSONEL MEMNUNİYET ANALIZI

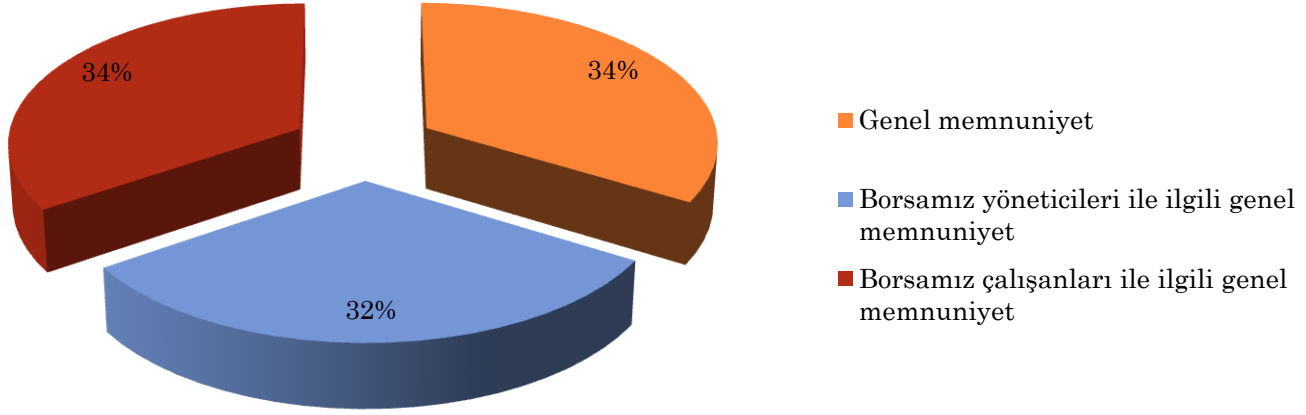
2014



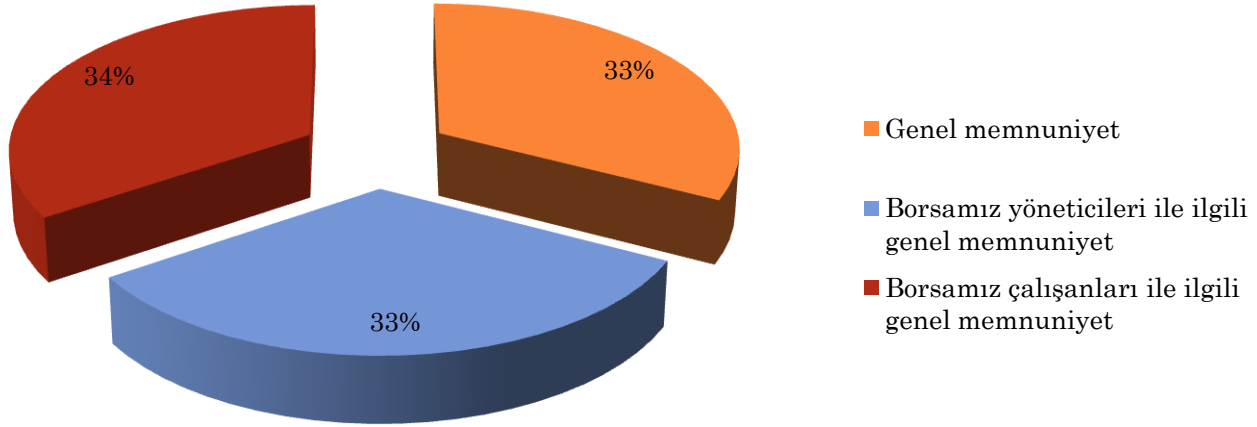
2011 YILI MEMNUNİYET ORANLARI

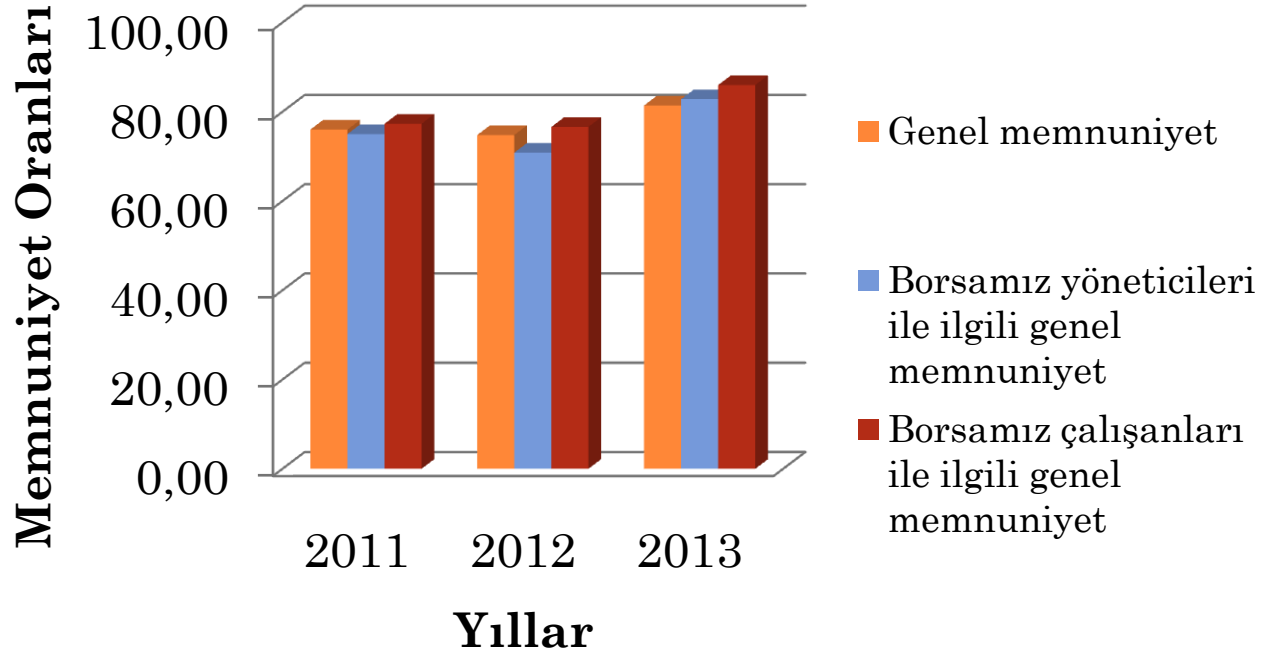


2012 YILI MEMNUNİYET ORANLARI



2013 YILI MEMNUNİYET ORANLARI





Personel ile yapmış olduğumuz memnuniyet oranlarının karşılaştırılmasında 2011 yılından 2013 yılına ;

Genel memnuniyet % 7,11

Borsamız yöneticileri ile ilgili genel memnuniyet %10,44

Borsamız çalışanları ile ilgili genel memnuniyet ise %11,25 oranında bir artış gözlenmiştir.

