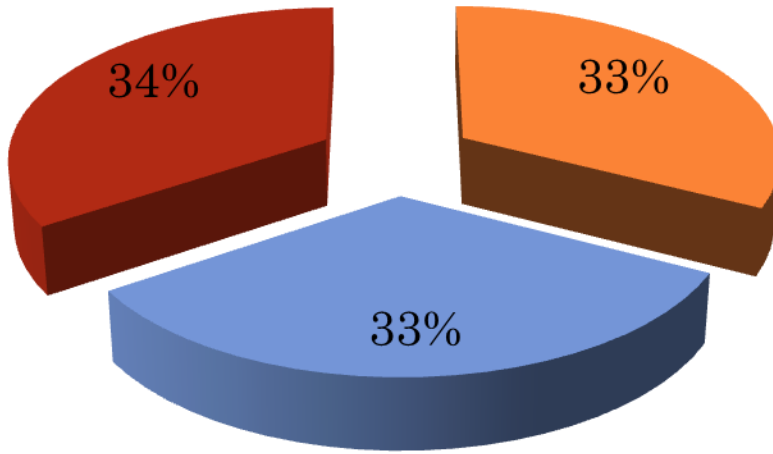




SON ÜÇ YILIN KARŞILAŞTIRMALı DıŞ PAYDAŞ ANALIZI

BURCU GENÇ
ŞUBAT 2015

2013 YILI MEMNUNİYET DAĞILIMLARI



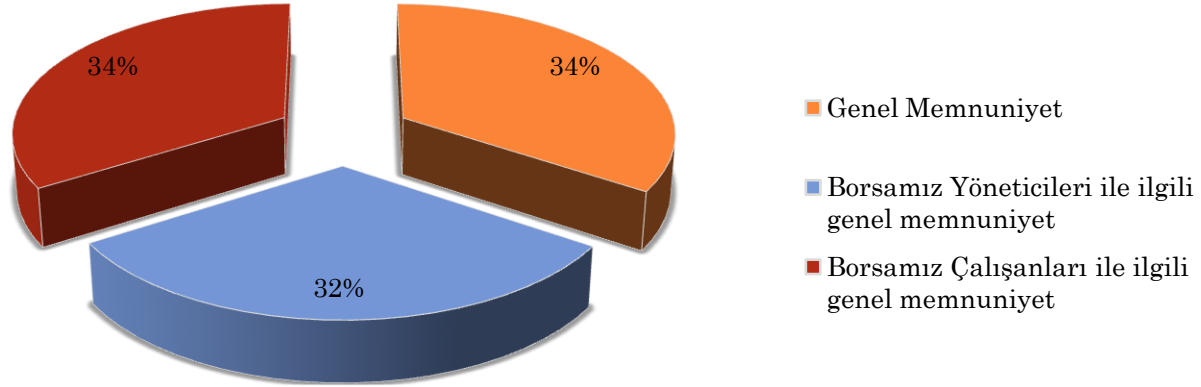
■ Genel memnuniyet

■ Borsamız yöneticileri ile ilgili genel memnuniyet

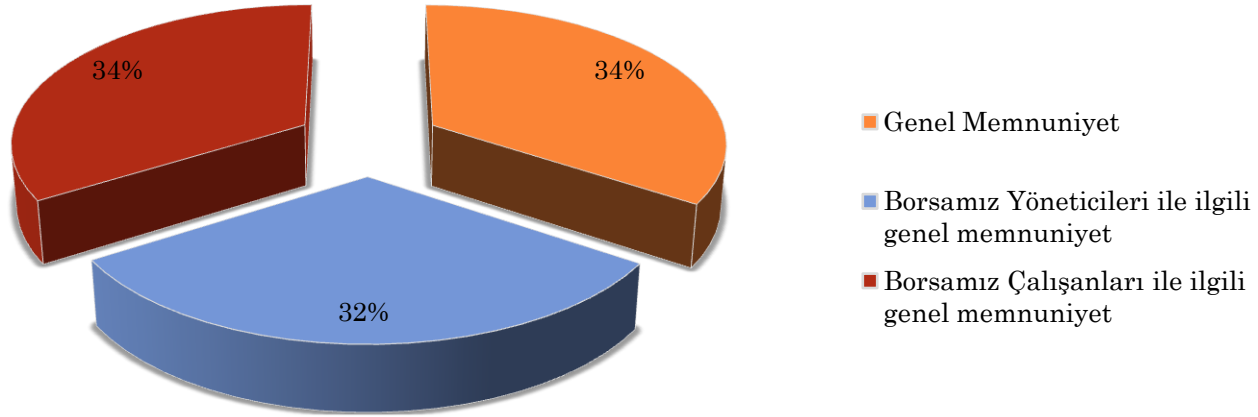
■ Borsamız çalışanları ile ilgili genel memnuniyet

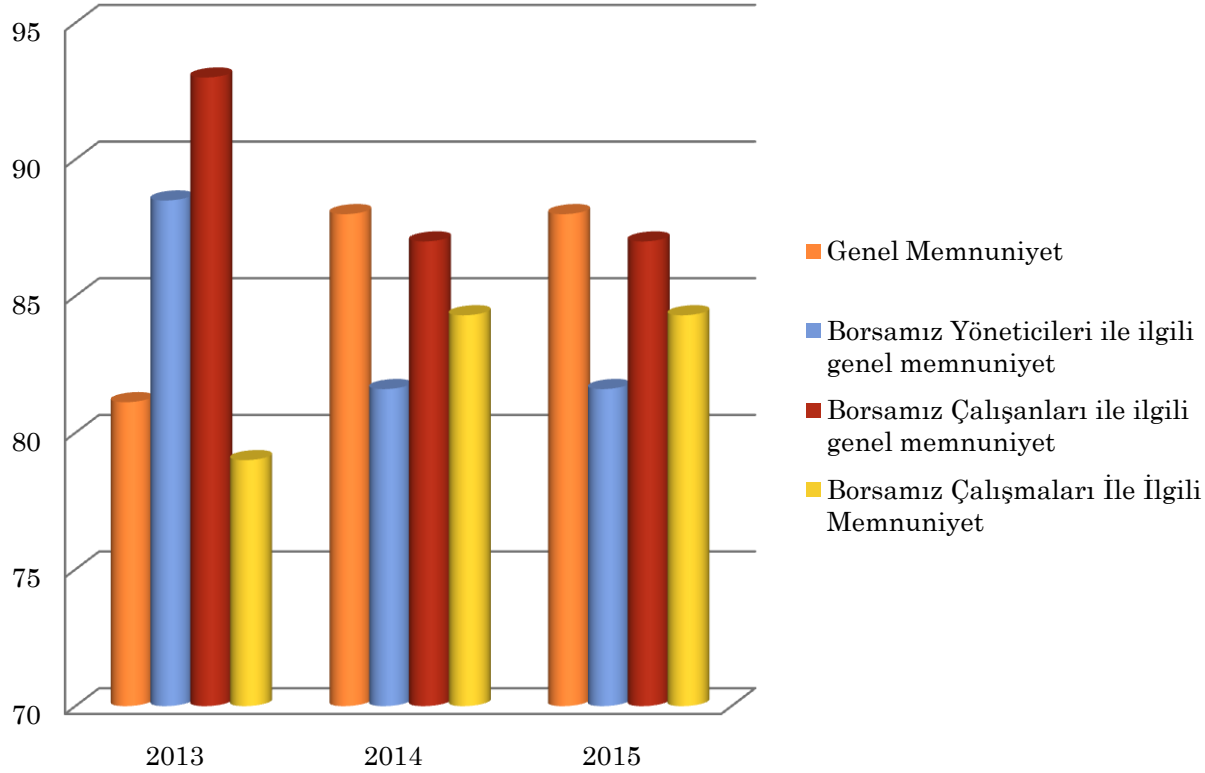


2014 YILI MEMNUNİYET DAĞILIMLARI



2015 YILI MEMNUNİYET DAĞILIMLARI





Dış paydaşlarımız ile yapmış olduğumuz memnuniyet oranlarının karşılaştırılmasında 2013 yılından 2015 yılına ;

Genel memnuniyet % 8,64 artma

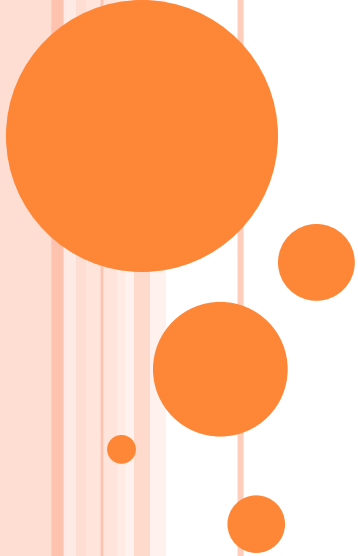
Borsamız çalışmaları ile ilgili genel memnuniyet %7 azalma

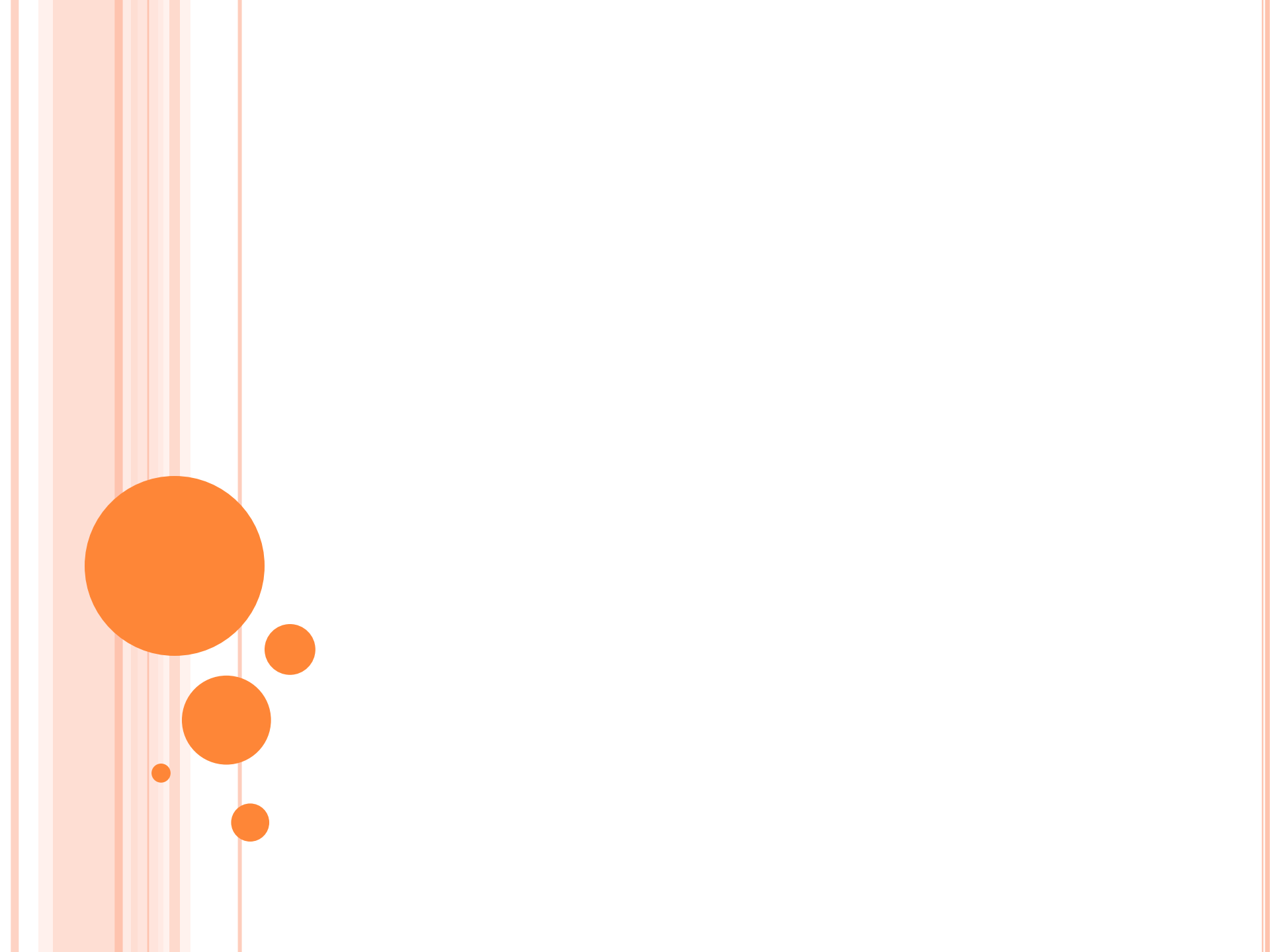
Borsamız yöneticileri ile ilgili genel memnuniyet %8 azalma

Borsamız çalışanları ile ilgili genel memnuniyet ise %6 artma gözlenmiştir.

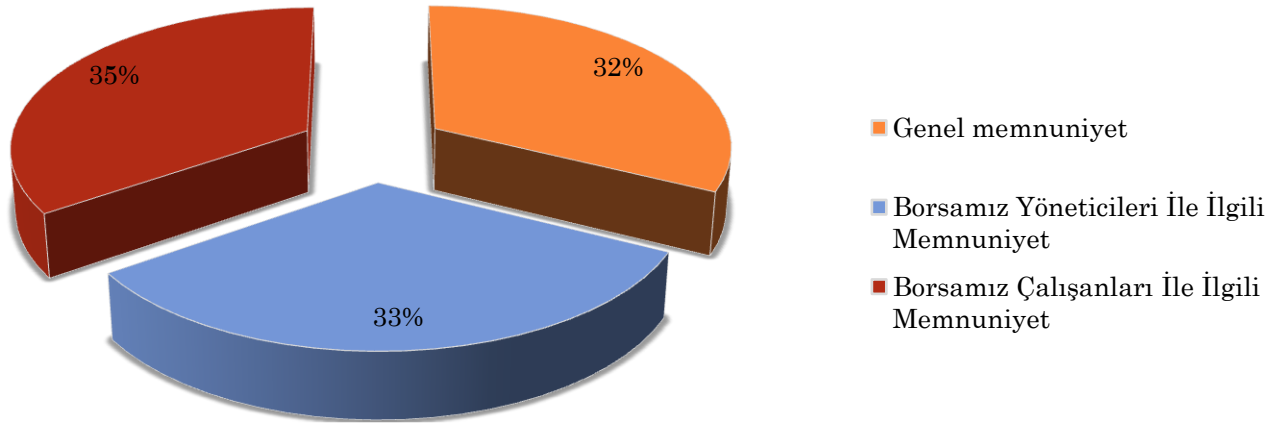


SON ÜÇ YILIN KARŞILAŞTIRMALı İÇ PAYDAŞ ANALIZI

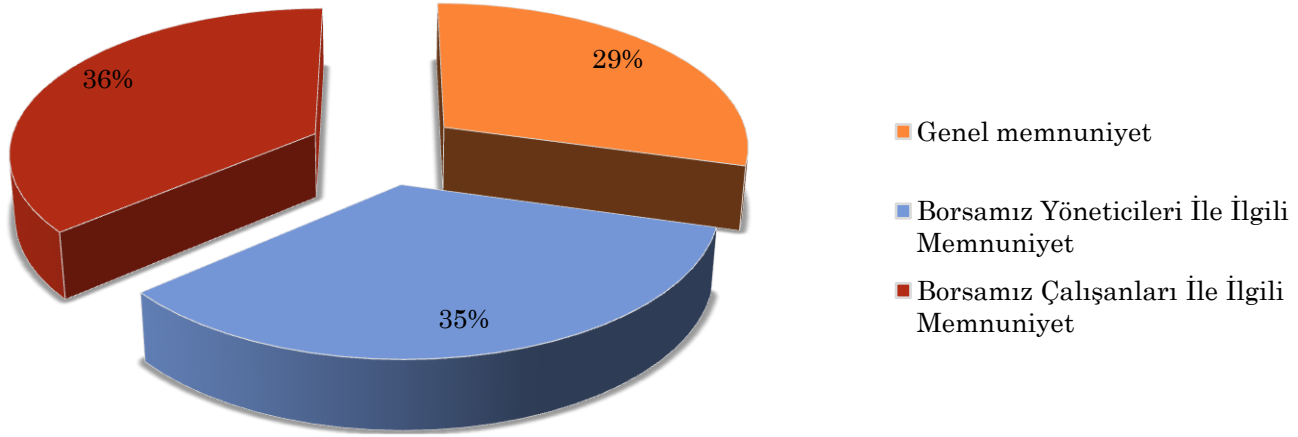


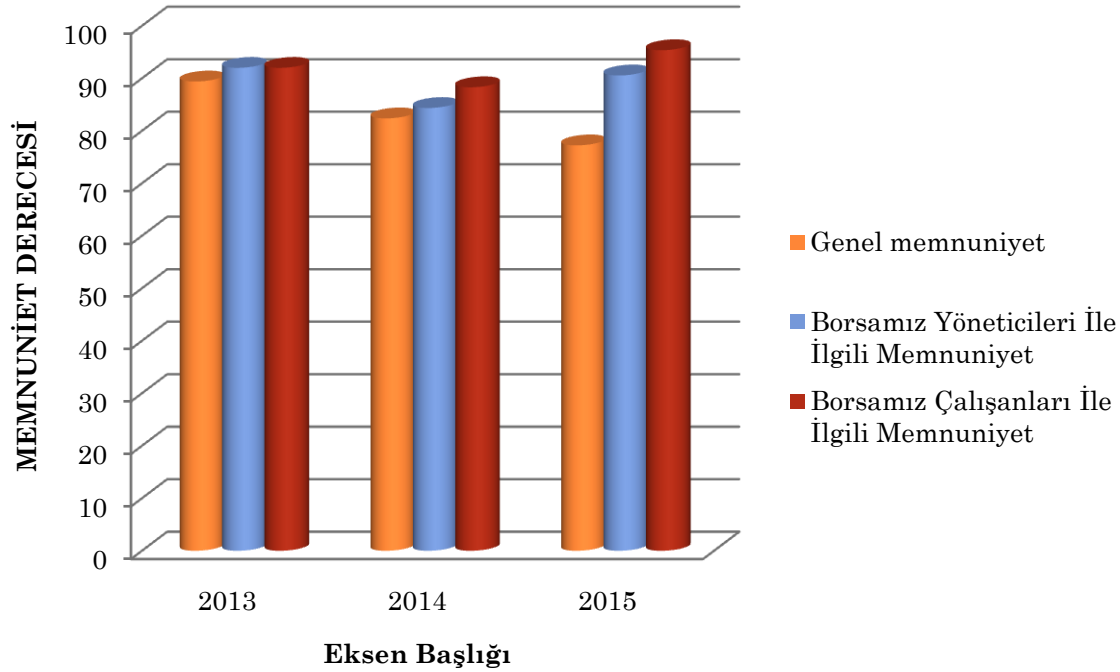


2014 YILI MEMNUNİYET ORANLARI



2015 YILI MEMNUNİYET ORANLARI



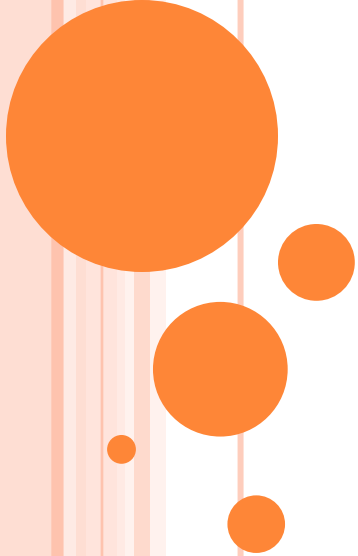


İç paydaşlarımız ile yapmış olduğumuz memnuniyet oranlarının karşılaştırılmasında 2013 yılından 2015 yılına ;
Genel memnuniyet % 13,48 azalma
Borsamız yöneticileri ile ilgili genel memnuniyet %2 azalma
Borsamız çalışanları ile ilgili genel memnuniyet ise 3,5 oranında bir artış gözlenmiştir.

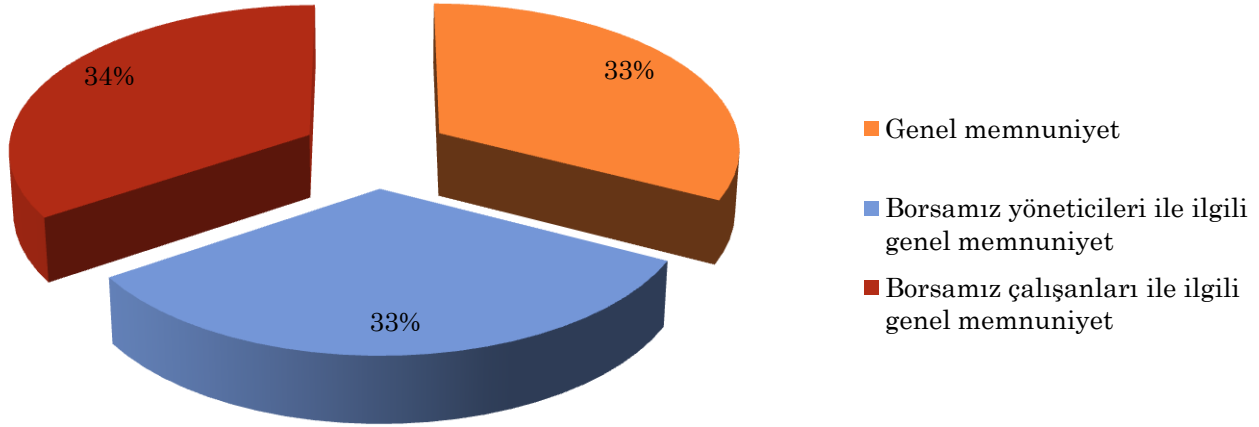


SON ÜÇ YILIN KARŞILAŞTIRMALIL PERSONEL MEMNUNİYET ANALIZI

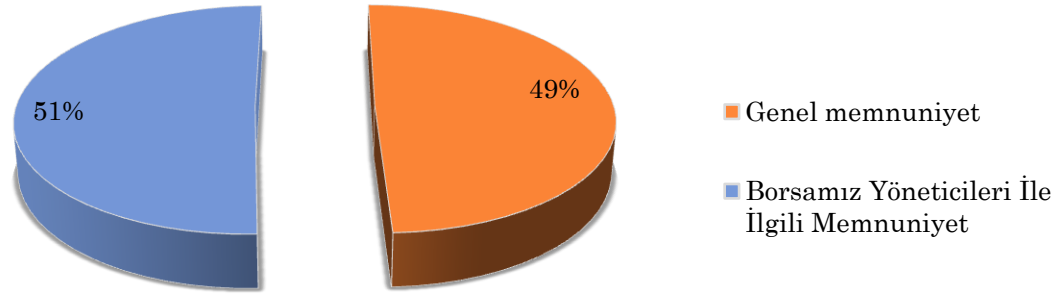
2014



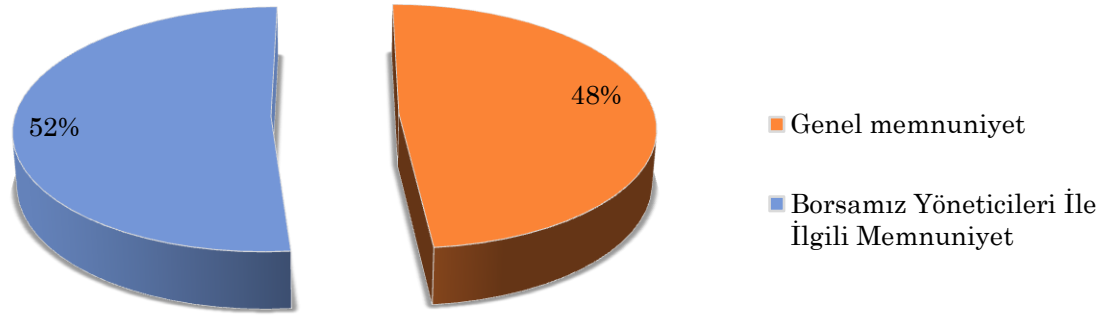
2013 YILI MEMNUNİYET ORANLARI

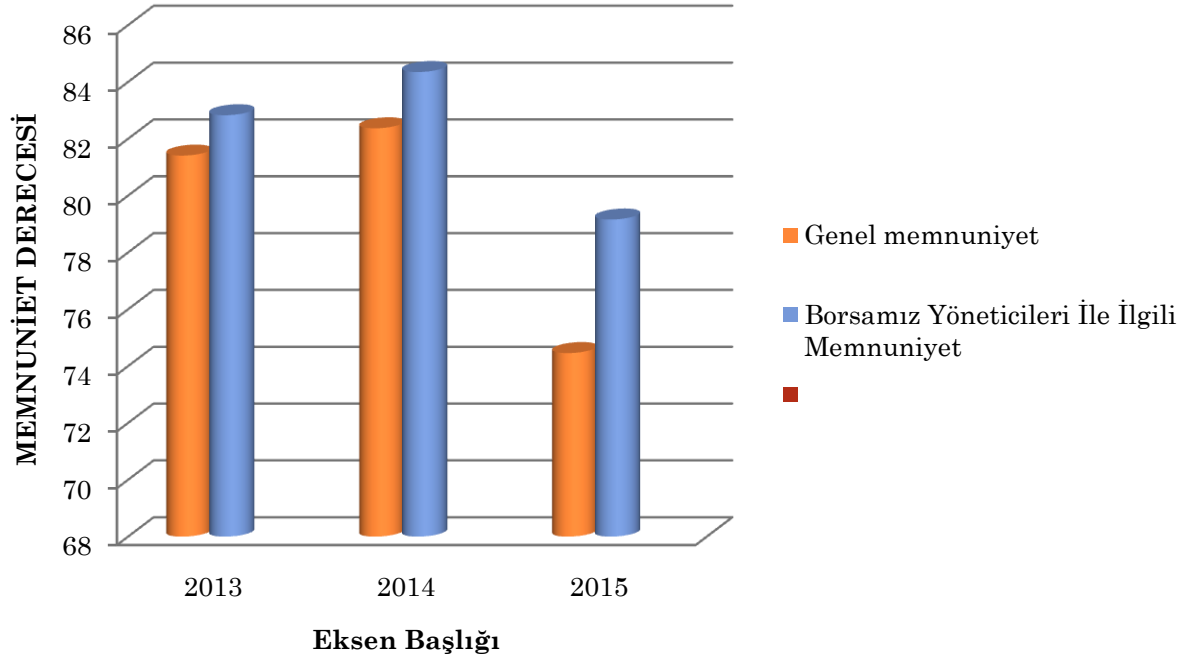


2014 YILI MEMNUNİYET DERECESİ



2015 YILI MEMNUNİYET DERECESİ





Personel ile yapmış olduğumuz memnuniyet oranlarının karşılaştırılmasında 2013 yılından 2015 yılına ;
Genel memnuniyet % 8,5
Borsamız yöneticileri ile ilgili genel memnuniyet %4,4 oranında bir azalma gözlenmiştir.

